

BRIVA®

TASTE IT YOUR WAY

HB 1200 PRO-BH244

1200
WATT

POWERFUL
COPPER
MOTOR

STAINLESS STEEL
FOUR-LEAF



BPA
FREE ✓
MATERIALS



ART .NR. 50244 » HB 1200 PRO-BH244 «



GEBRAUCHSANLEITUNG LESEN UND
BEACHTEN! ANWEISUNGEN BEFOLGEN!

Model- und Zubehöränderungen vorbehalten!

ENGLISH

DEUTSCH

HB-111SDS Hand Blender

Instruction Manual

Important Hints

Read this instruction manual carefully before operating this unit.



Meaning of crossed –out wheeled dustbin:

Do not dispose of electrical appliances as unsorted municipal waste, use separate collection facilities.

Contact you local government for information regarding the collection systems available.

If electrical appliances are disposed of in landfills or dumps, hazardous substances can leak into the groundwater and get into the food chain, damaging your health and well-being.

When replacing old appliances with new ones, the retailer is legally obligated to take back your old appliance for disposals at least free of charge.

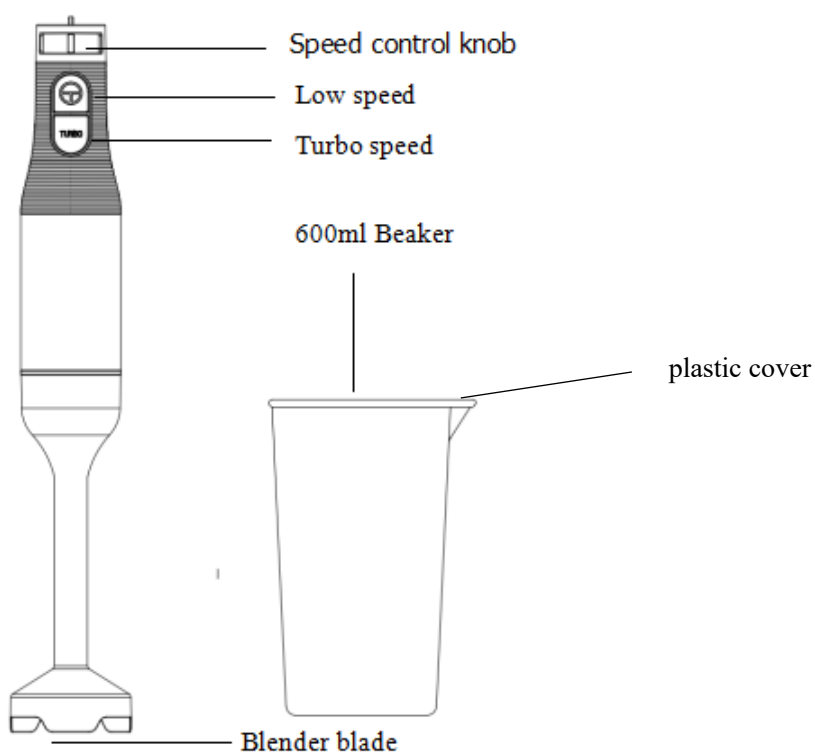
Important Caution

Check each accessory carefully before using this unit.

- * This appliance is not intended for use by persons (including children) with reduced physical, sensory or mental capabilities, or lack of experience and knowledge, unless they have been given supervision or instruction concerning use of the appliance by a person responsible for their safety.
- * Children should be supervised to ensure that they do not play with the appliance.
- * Before using this unit, check the mains power voltage corresponds to the voltage shown on the marking plate.
- * Always disconnect the blender from the supply if it is left unattended and before assembling, disassembling or cleaning
- * Do not allow children to use the blender without supervision
- * Do not switch the appliance on if it appears to be faulty in any way.
- * For repairs, accessories or power cord replacement, contact your dealer or an authorized Service Center.
- * It is not allowed to immerse the base into water for cleaning and it is forbidden to start the unit or press the control button by wet hands.
- * The water temperature should not be over 60°C when cleaning the unit.
- * Do not run this unit long-time, otherwise the inner parts will be damaged.
- * When the motor is running, do not insert your finger or other objects into the machine and container.
- * If the supply cord is damaged, it must be replaced by the manufacturer. Its service agent or similarly qualified persons if order to avoid a hazard.
- * Only use this appliance and the provided accessories. Use the appliance for its intended purposes only. Do not use the appliance and the accessories for other purpose than described in this user instruction manual.
- * Care shall be taken when handling the sharp cutting blades, emptying the container and during

cleaning. Do not try to use the cutting blade or accessory other than the correct purpose to prevent dangers. Misuse or assemble the cutting blade or accessory will cause dangers.

Name of Parts



Technical parameter

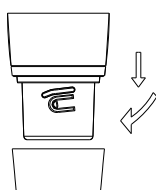
Model	HB1200 PRO – BH244	Rotational Speed	15000RPM±10%
Rated Voltage	220-240V~	Rated Frequency	50/60Hz
Rated Power	1200W	Model Depose Patent Pending	回
Rated working time	≤1min	Rated Interval Time	≥1min

OPERATION GUIDE

Using Blender

The hand blender is perfectly suited for preparing dips, sauces, mayonnaise and baby food as well as for mixing and milkshakes.

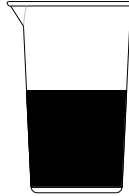
1. Insert the blender shaft into motor unit, turn clockwise to lock it into motor unit.



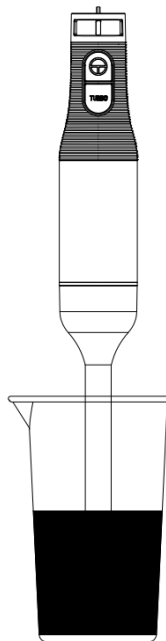
2. Insert the plug into socket. Press high speed button or low speed button to start the

blender. When you press low speed button, you can rotate the speed control knob to adjust the speed.

3. Put ingredients in the beaker, to prevent splattering, immerse the blade guard completely in the ingredients. (Beaker maximum capacity 600ml). You can use the hand blender in the beaker and just as well in any other vessel



4. Switch the appliance on by pressing the Low speed button or high speed button.
5. Blend the ingredients by moving the appliance slowly up, down and in circles.



CLEANING AND MAINTENANCE

1. Before cleaning, unplug the appliance and detach the accessories.
2. Wipe the motor unit, with a moist cloth, do not immerse them in water. Other accessories can put the dishwasher or the water clean.
3. If food is not easily rinsed off the blade , place a drop of dish detergent in the mixing container with water. Plug cord into outlet. Immerse the blade end portion and operate the unit for about 10 seconds. Unplug, rinse under running water, and then dry.
4. When will not use long time, keep this appliance well ventilated at the aridity of place to prevent the motor of appliance is affected with damp.

CAUTION:

The cutting edges of the blades are very sharp, cleaning it must be carefully.

HB-111SDS Handmischer

Bedienungsanleitung

Wichtiger tipp:

Diese anleitung sollten sie vor der operation sorgfältig lesen.



Die bedeutung Von abgefahrenen radmülltonnen:

Wenn elektrische geräte nicht als unerfasste städtische abfälle abgeworfen werden, sollten sie in getrennten anlagen untergebracht werden

Mit den örtlichen behörden verbindung aufnehmen, um informationen über das verfügbare system einzuholen.

Werden alle elektronik auf einer deponie entsorgt, dringen giftige stoffe in das grundwasser, in die nahrungskette und schädigen die gesundheit und das wohlergehen.

Ersetzt man ein neues gerät durch ein altes, ist der einzelhändler gesetzlich verpflichtet, seine alten geräte zumindest gratis zurückzuholen.

Eine wichtige erinnerung.

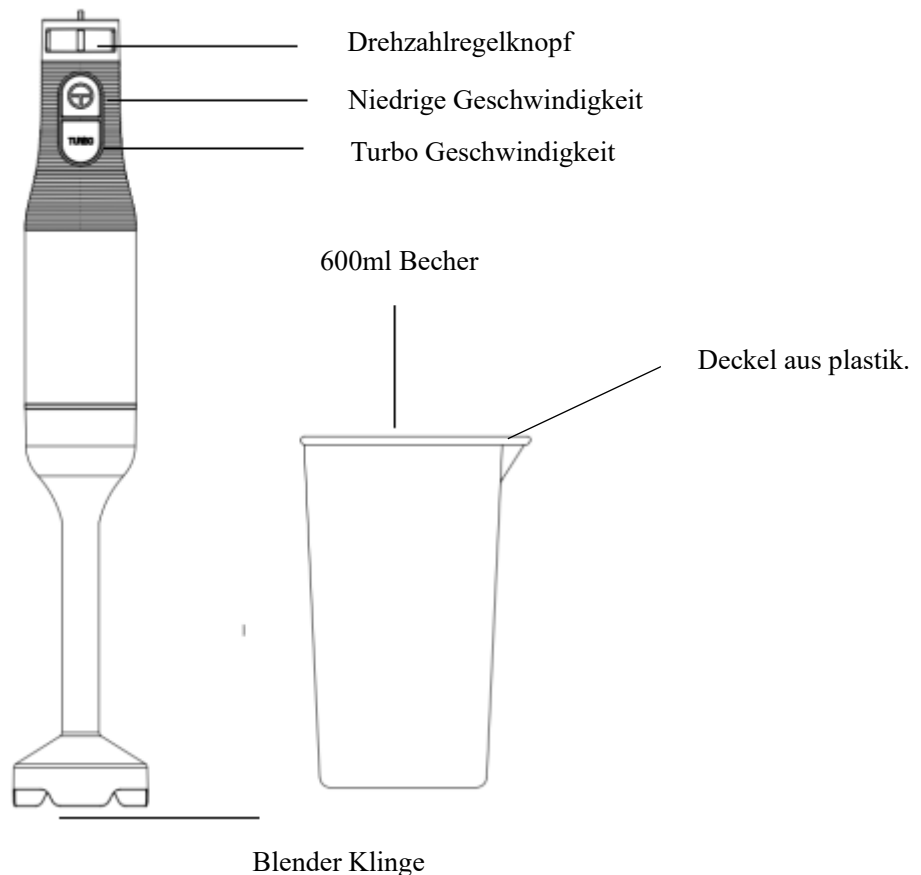
Überprüfen sie bitte jedes einzelne teil vor gebrauch dieser anlage gründlich.

- * dieses gerät ist nicht für personen geeignet, die körperlich, geistig Oder geistig zurückgeblieben sind Oder nur unerfahren und kenntnisse besitzen, auch nicht für kinder, es sei denn, sie werden Von dem fü r ihre sicherheit zuständigen personal beaufsichtigt Oder anleitet.
- * die kinder sollen unter der aufsicht eines vormunds sicherstellen, dass sie keine elektrischen geräte spielen.
- * vor gebrauch dieses gerätes sollten sie prüfen, ob die netzspannung der stadt mit der anzeige, die auf der id angezeigt wird, übereinstimmt
- * beachten sie bitte, dass man den strom des mixers kurzschließt, bevor man ihn zusammenbaut und auseinandersetzt
- * die kinder sollen nicht ohne aufsicht den mixer benutzen
- * wenn die elektrischen geräte irgendwie kaputt gehen, sollen sie nicht ans netz.
- * reparieren, reparieren Oder den strom umwechseln sie bitte ihren verteilteiler Oder das autorierte dienstleistungszentrum.
- * das abwaschen des sockers durch wasser ist nicht erlaubt. Es ist verboten, dass nasse hände die crew einschalten Oder knöpfe drücken.
- * säuberung der, sollte das wasser nicht über 60 °C.
- * Laufen sie den geldaugenimat nicht zu lange, sonst werden die inneren teile beschädigt.
- * sollen keine finger Oder objekte in maschinen Oder behälter eingefügt werden, wenn der motor soweit ist.
- * wenn das stromnetz nicht funktioniert, muss der hersteller es ersetzen. Um gefahren zu vermeiden, bediente er einen vertreter Oder eine ähnliche qualifizierte person.
- * verwenden sie nur dieses gerät und die dazugehörige ausrüstung Erledige das gerät nur für den

vorhergesagten zweck. Die geräte und ihre anlagen dürfen nicht für andere in der nutzerbeschreibung beschriebenen anwendungen verwendet werden.

* vorsicht beim schneiden scharfer klingen, beim ausleeren der gefäße und beim reinigen. Versucht nicht, säbel Oder teile zu teilen, die nicht richtig zu verwenden, um gefahren zu vermeiden. Dadurch, dass säen und teile unsachgemäß verwendet werden, kann es gefährlich werden.

Name der Teile



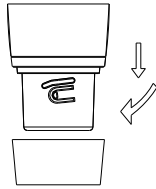
Technischer Parameter

Modelle.	HB1200 PRO – BH244	Drehgeschwindigkeit	15000RPM±10%
Nennspannung	220-240V~	Nennfrequenz	50/60Hz
Nennleistung	1200W	Modell Ablage Patent ausstehend	回
Bewertete Arbeitszeit	≤1min	Rated Intervallzeit	≥1min

Betriebsanleitung

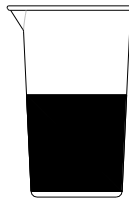
Blender verwenden

1. Der Handmixer eignet sich perfekt zur Zubereitung von Dips, Saucen, Mayonnaise und Babynahrung sowie zum Mischen und Milchshakes.
2. Stecken Sie die Mischerwelle in die Motoreinheit ein, drehen Sie sich im Uhrzeigersinn, um sie in die Motoreinheit zu sperren.



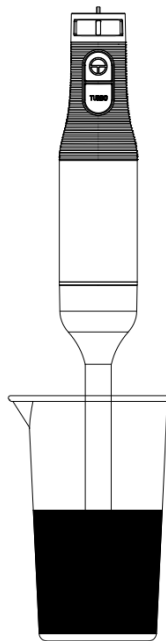
3. Stecken Sie den Stecker in die Steckdose ein. Drücken Sie die Taste Hochgeschwindigkeit oder niedrige Geschwindigkeit, um den Mixer zu starten. Wenn Sie die Taste niedrige Geschwindigkeit drücken, können Sie den Geschwindigkeitssteuerknopf drehen, um die Geschwindigkeit anzupassen.

4. Setzen Sie Zutaten in den Becher, um Spritzen zu verhindern, tauchen Sie den Klingenschutz vollständig in die Zutaten ein. (Becher maximale Kapazität 600ml). Sie können den Handmixer im Becher und genauso gut in jedem anderen Gefäß verwenden



5. Schalten Sie das Gerät ein, indem Sie die Taste Low Speed oder High Speed-Taste drücken.

6. Mischen Sie die Zutaten, indem Sie das Gerät langsam nach oben, nach unten und in Kreisen bewegen.



Reinigung und Wartung

1. Vor der Reinigung, trennen Sie das Gerät und lösen Sie das Zubehör.
2. Wischen Sie die Motoreinheit, mit einem feuchten Tuch, tauchen Sie sie nicht in Wasser ein. Anderes Zubehör kann die Geschirrspüler oder das Wasser reinigen
3. Wenn das Essen nicht leicht von der Klinge gespült wird, legen Sie einen Tropfen Geschirrspülmittel in den Mischbehälter mit Wasser. Stecken Sie das Kabel in den Steckdose. Tauchen Sie den Klingenendeabschnitt ein und bedienen Sie die Einheit für etwa 10 Sekunden. Entstecken, unter fließendem Wasser spülen und dann trocknen.
4. Wenn nicht lange Zeit verwenden, halten Sie dieses Gerät gut bei der Trockenheit des Ortes belüftet, um zu verhindern, dass der Motor des Geräts mit Feuchtigkeit betroffen ist.

Achtung: Die Schneidkanten der Klingen sind sehr scharf, Reinigung muss sorgfältig sein.

BRIVA®

TASTE IT YOUR WAY

BRIVA® HAUS GmbH

Beedstraße 54
40468 Düsseldorf
Deutschland
Telefon +49 211 385 39977
Info@briva-haus.de
briva-haus.de